

Pflanzkübel CISI- SH



Beschreibung:

Die Pflanzbehälter sind sehr modern. Diese fallen durch ihre zweifarbige Beschichtung auf. Das heißt Gestell und Behälter haben verschiedenfarbige Standardfarben. Die Pflanzbehälter erhalten Sie in zwei verschiedenen Größen. Sonderwünsche können nach Rücksprache berücksichtigt werden.

Material:

Gestell und Behälter aus Stahl feuerverzinkt und in Standardfarbe nach RAL farbbeschichtet.

Materialstärke:

Gestell: 2,5mm

Behälter: 2,5mm

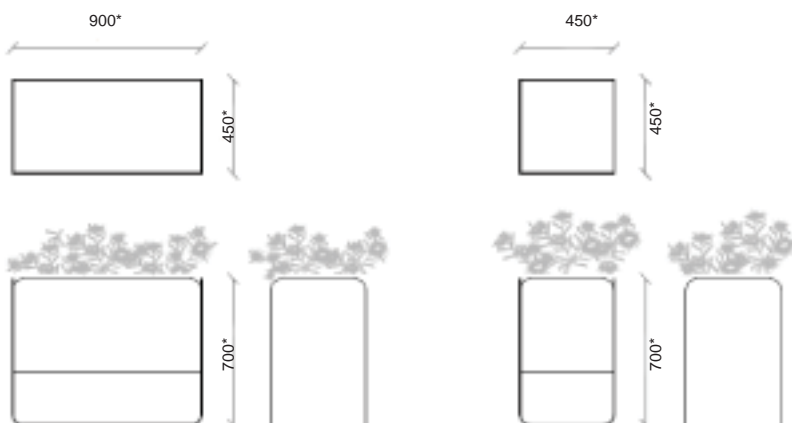
Befestigung: bei +-0mm zum mobilen aufstellen 4 Löcher zur bauseitigen Befestigung vorhanden

Gewicht: Kleiner Pflanzbehälter: 40kg Großer Pflanzbehälter: 56kg

Option:

Farbe nach Wunsch

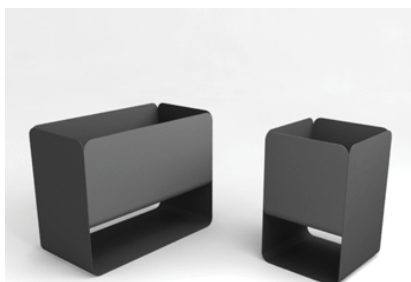
Dieses Modell ist auch als Abfallbehälter lieferbar.



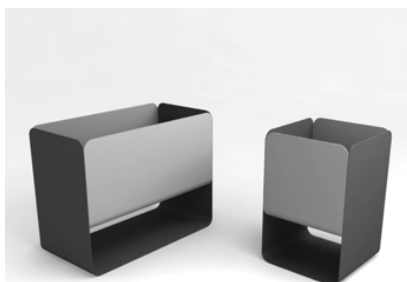
*Maße in mm

Pflanzkübel CISI- SH

Folgende Standardfarben stehen zur Wahl:



Gestell: RAL 7016
Behälter: RAL 7016



Gestell: RAL 7016
Behälter: RAL 7046



Gestell: RAL 7016
Behälter: RAL 9010



Gestell: RAL 7016
Behälter: RAL 6018



Gestell: RAL 7016
Behälter: RAL 1028



Gestell: RAL 7016
Behälter: RAL 4010



Gestell: RAL 7016
Behälter: RAL 5015



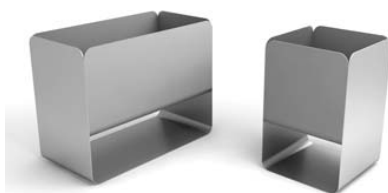
Gestell: RAL 9010
Behälter: RAL 3000

Pflanzkübel CISI- SH

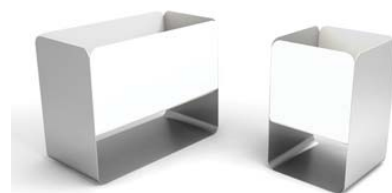
Folgende Standardfarben stehen zur Wahl:



Gestell: RAL 9022
Behälter: RAL 7016



Gestell: RAL 9022
Behälter: RAL 7046



Gestell: RAL 9022
Behälter: RAL 9010



Gestell: RAL 9022
Behälter: RAL 6018



Gestell: RAL 9022
Behälter: RAL 1028



Gestell: RAL 9022
Behälter: RAL 4010



Gestell: RAL 9022
Behälter: RAL 5015



Gestell: RAL 9022
Behälter: RAL 3000